



## SPEZIFIKATIONEN PAPIERDRUCKSORTEN

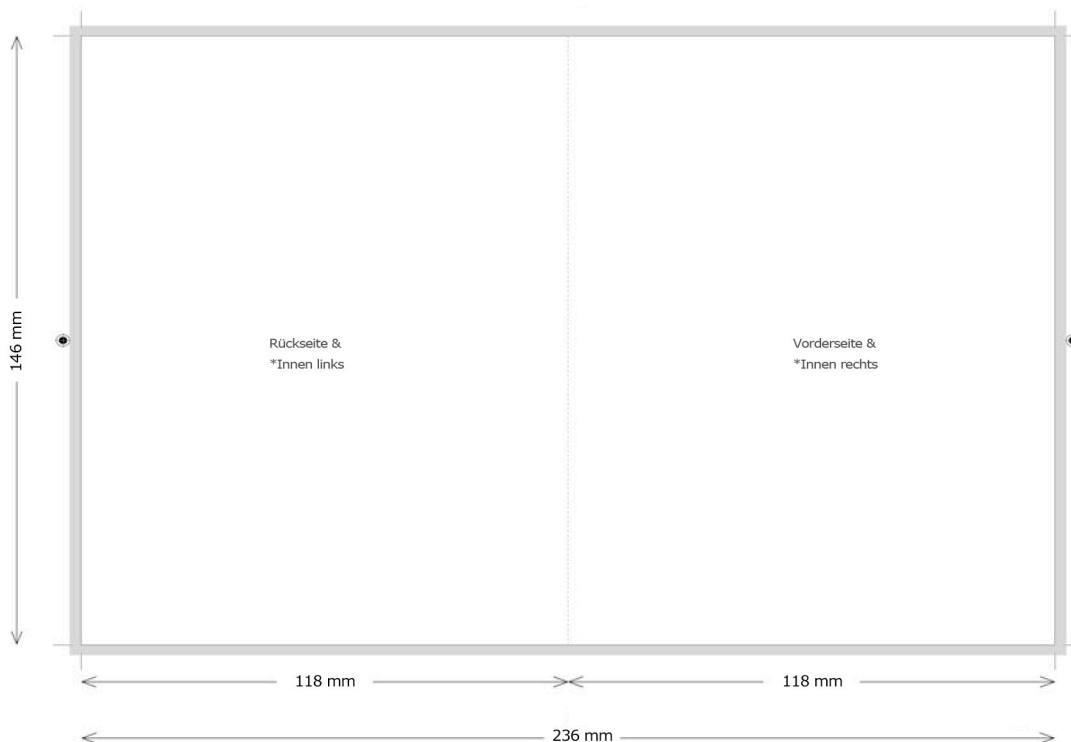
### Booklet für Blu-ray Box doppelseitig\* bedruckt

FORMAT (offen): 146 mm x 236 mm  
FORMAT (geschlossen): 146 mm x 118 mm

BESCHNITZUGABE: 3 mm umlaufend  
DRUCKMARKEN: Schneidemarken  
MATERIAL: 180g Glossy Papier  
BILDAUFLÖSUNG: 300 dpi  
DATEIFORMAT: PDF

FARBRAUM: CMYK Euroskala  
FARBVERBINDLICHKEIT: um eine möglichst hohe Farbübereinstimmung zu gewährleisten, liefern Sie bitte einen Digitalproof nach Euroskala, Fogra-Norm. Andernfalls erfolgt der Druck bestmöglich.

LAYOUT  
Texte, Bilder etc. bitte mindestens 3 mm vom Rand entfernt anordnen, da es beim Zuschnitt zu maschinenbedingten Toleranzen kommen kann.



■ 3 mm Beschnittzugabe